



ALISAL Vibrancy Plan

PART OF VISIÓN SALINAS



Plan Alisal Taller Comunitario del Uso de Terreno

8 de mayo

6:00-8:00pm

Guía de discusión de tipos de desarrollo

Agenda:

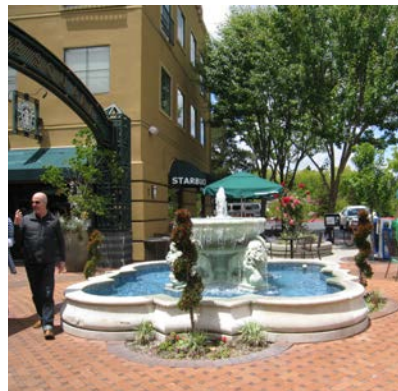
Registro


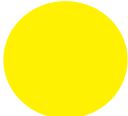






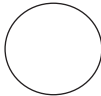
- Ejercicio de comentario
- Registro de Rifa

Bienvenida por el Comité Directivo

Actividad en grupos pequeños

Cierre



Tipo de Edificio/Uso	Designación/Marcador	Límites
1. Vecindario multifamiliar		Coloque un mínimo de seis (6), tres (3) de los cuales deben estar en un área actual de baja densidad.
2. Edificio multifamiliar de altura mediana		Coloque un mínimo de tres (3).
3. Uso mixto del vecindario		Coloque un mínimo de tres (3) en calles más grandes, cerca del borde comercial y residencial.
4. Uso mixto del corredor		Coloque un mínimo de tres (3) en los corredores principales: East Alisal, Market, Sanborn y Williams.
5. Comercial flexible		Coloque un máximo de tres (3) como estructuras / usos independientes.
6. Usos institucionales y de servicio		Coloque un máximo de tres (3) como estructuras / usos independientes. Use un marcador para escribir en el mapa y especifique el tipo de servicio y / o institución que desee.
7. Conexiones verdes		Sin límite
8. Plaza Urbana		Elija una (1) ubicación en, o enseguida a, un área comercial.
9. Cree su propio		Máximo de tres. Describa su creación.

1. Residencial multifamiliar: Vecindario multifamiliar

Descripción:

Estructuras multifamiliares que pueden mezclarse en barrios unifamiliares / de baja densidad.

Ejemplos / usos:

- dúplex
- fourplexes
- casas bungalow
- pequeños edificios de apartamentos
- casas adosadas

Parámetros de actividad:

Pequeños puntos amarillos. Mínimo de seis. Ubique al menos tres en áreas actuales de baja densidad.



Imágenes del carácter



Dúplex



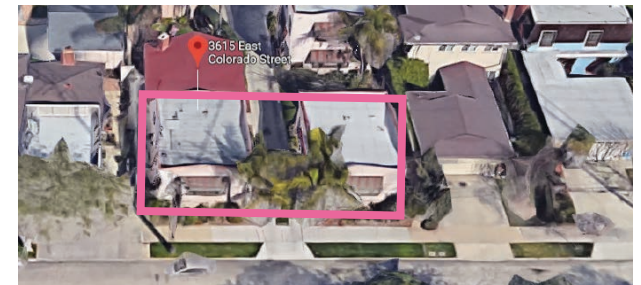
Fourplex



Casas adosadas



Bungalow Corte



2. Residencial multifamiliar: Midrise multifamiliar

Descripción:

Edificios grandes de apartamentos y apartamentos con patio a escala de bloque. Unidades apiladas de dos a seis pisos de altura. Lo suficientemente grande como para soportar espacio semi público en el sitio (por ejemplo, área de juegos, jardín).

Ejemplos / usos:

- edificios grandes de apartamentos (2-6 pisos)
- apartamentos en el patio
- apartamentos apilados

Parámetros de actividad:

Grandes puntos amarillos. Coloque un mínimo de tres (3).



Imágenes del carácter



Apartamentos de 3 pisos



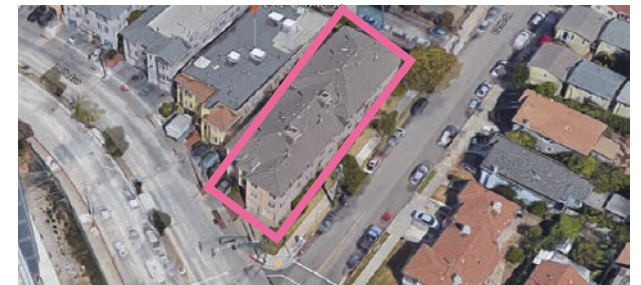
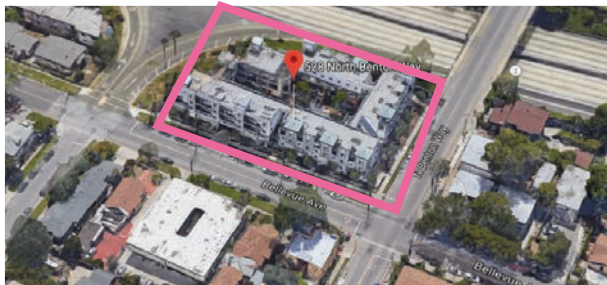
Pisos apilados de 3 pisos



Apartamentos de 4 pisos



Apartamentos de 4 pisos



3. Uso mixto: Uso mixto del vecindario

Descripción:

Mezcla de comercios, restaurantes y servicios / usos institucionales en la planta baja con usos residenciales en los pisos superiores. La combinación de usos permite apilar usos y construir una estructura cerca de la calle, alentando vecindarios transitables y una calle vibrante. Las unidades de uso mixto de vecindario pueden tener más desarrollo residencial que comercial.

Ejemplos / usos:

- venta minorista, comedor y servicio / institucional en la planta baja
- usos residenciales apilados

Parámetros de actividad:

Puntos pequeños anaranjados. Coloque un mínimo de tres (3) en calles más grandes, cerca del borde comercial y residencial.



Imágenes del carácter



2-pisos de uso mixto



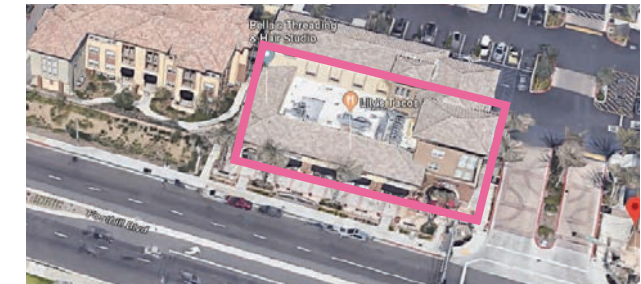
3-pisos de uso mixto



3-pisos de uso mixto



4-pisos de uso mixto



4. Uso mixto: Corredor de uso mixto

Descripción:

Mezcla de comercios, restaurantes, institucionales, de espacio flexible o profesionales en la planta baja con espacio de oficinas, espacio de hotel o residencias arriba. La estructura del edificio puede acomodar plazas en el sitio. Las unidades de uso mixto de corredor pueden tener más comerciales que residenciales.

Ejemplos / usos:

- servicios de venta minorista, restaurantes, servicios / institucionales, espacio flexible o profesionales en la planta baja
- usos apilados de oficinas, hoteles o residenciales en los pisos 2-6

Parámetros de actividad:

Puntos grandes anaranjados. Coloque un mínimo de tres (3) en los corredores principales: East Alisal, Market, Sanborn y Williams.



Imágenes del carácter



2-pisos de uso mixto



3-pisos de uso mixto



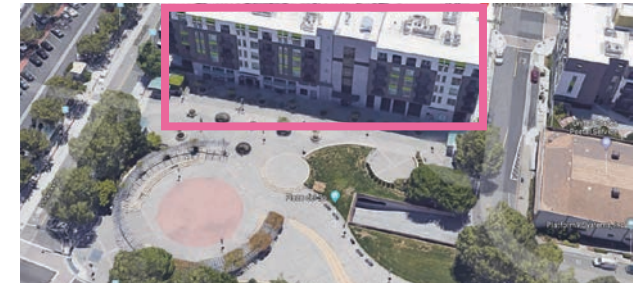
4-pisos de uso mixto



6-pisos de uso mixto



E Chapman Ave



5. Uso mixto: Comercial flexible

Descripción:

Uso flexible en la planta baja, incluido el comercio minorista estudio / taller, incubadora, trabajo en equipo espacio, o usos del servicio, con adjunto o unidad de vivienda separada. Por lo general, el espacio de la planta da a la calle con la vivienda unidad arriba o detrás de la estructura. Propietario / inquilinos pueden vivir y trabajar en el edificio.

Ejemplos / usos:

- espacio de flexión industrial
- unidades en de vivir/ trabajar
- espacio conjunto de trabajo

Parámetros de actividad:

Puntos pequeños rojos. Coloque un máximo de tres (3) como estructuras / usos independientes.



Imágenes del carácter



Espacio Flexible Industrial



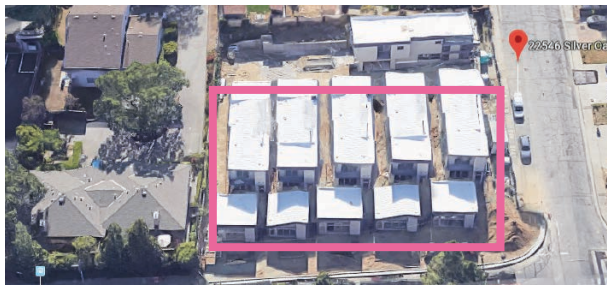
Unidades Vivir/Trabajar



Unidades Vivir/Trabajar



Espacio de trabajo compartido



6. Uso mixto: Usos institucionales y de servicio

Descripción:

Proveer usos institucionales y de servicio, incluyendo clínicas, cuidado de niños, dentistas, bibliotecas, centros recreativos, correos, etc. Estos usos pueden ubicarse dentro del desarrollo de uso mixto o como estructuras separadas.

Ejemplos / usos:

- centro Juvenil
- clínica de salud
- biblioteca
- guardería
- mercado/producto fresco

Parámetros de actividad:

Puntos pequeños azules. Coloque un máximo de tres (3) como estructuras / usos independientes. Use un marcador para escribir en el mapa y especifique el tipo de servicio y / o institución que desea.



Imágenes del carácter



Centro Juvenil



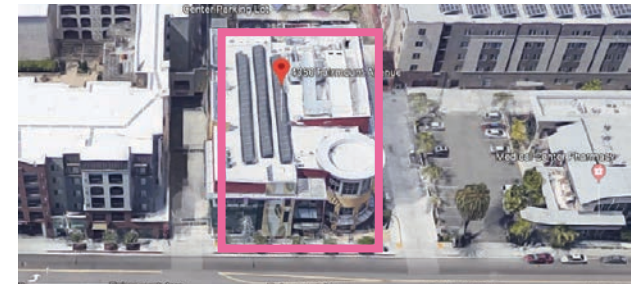
Clínica de salud



Biblioteca



Guardería



7. Espacio público: Conexiones verdes

Descripción:

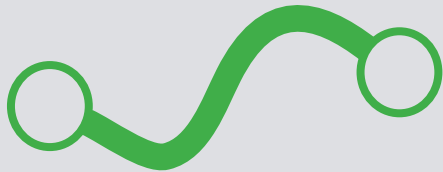
Rutas que identifican senderos, carriles para bicicletas o senderos con señalización / señalización para identificar conexiones, parques y otros espacios públicos.

Ejemplos / usos:

- carril de bicicletas
- sendero
- señalización de orientación
- camino ajardinado

Parámetros de actividad:

Use el resaltador verde para rodear espacios públicos clave (parques, campos de juego, centros de recreación, bibliotecas) o escuelas y marque una línea donde se necesitan mejores senderos para caminar o andar en bicicleta. Sin límite.



Imágenes del carácter



Carril de bicicletas



Sendero



Señalización de orientación



Camino ajardinado



8. Espacio público: Plaza urbana

Descripción:

Plaza grande pública en un área comercial. Lo suficientemente grande como para alojar vendedores, carritos de comida, etc.

Ejemplos / usos:

- jardines
- eventos especiales
- fuente de agua
- sala de estar

Parámetros de actividad:

Dibuja un rectángulo con el marcador de plata. Elija una (1) ubicación en, o en seguida a, un área comercial.



Imágenes del carácter



Plaza



Plaza



Plaza



Plaza

